

دهانات الجزيرة  
Jazeera Paints



# الجزيرة ورود Jazeera Worood



# الجزيرة ورود Jazeera Worood

## الوصف:

A unique water-borne decorative paint. based on acrylic emulsion and tailor-made special effect pigments to give different metallic colors and effects depending on observation angle.

دهان مائي ديكوري فريد من نوعه، يعتمد في تصنيعه على مستحلب الأكريليك وملونات ذات تأثير خاص، ليعطي ألواناً معدنية متموجة وتأثيرات مختلفة حسب زاوية المشاهدة.

## الاستخدام:

Recommended to use for interior applications on concrete, cement and gypsum surfaces for palaces, offices, showrooms, hotels, restaurants, etc.

يستخدم للتطبيقات الداخلية على الأسطح الخرسانية والإسمنتية والجبسية للفصول والمكاتب والمعارض والفنادق والمطاعم وغيرها.

## الخصائص:

- Characterized by an effect looks like flower petals, making this product unique.
- Turns walls into a sheer elegance of beauty.
- Excellent adhesion and high durability.
- APEO, formaldehyde and ammonia free.
- Wide range of colors.

- يتميز هذا المنتج بمظهر يشبه بتلات الأزهار مما يجعله فريداً من نوعه.
- يمنح الجدران الجمالية والفخامة المترفة.
- التصاقية ممتازة ومتانة عالية.
- خالٍ من APEO والفورمالدهايد والأمونيا.
- مدى واسع للاختيار من الألوان.

## زمن الجفاف:

- Surface dry (15-20) minutes.
- Full dry (4) hours.
- Hard dry (24) hours.
- Recoating Interval (minimum) (4) hours.

- الجفاف السطحي (١٥-٢٠) دقيقة.
- الجفاف التام (٤) ساعات.
- الجفاف الصلب (٢٤) ساعة.
- الزمن الفاصل بين طلاء طبقتين متتاليتين (الحد الأدنى). (٤) ساعات.

## أدوات التطبيق:

- Trowel: Recommended type: Special type.

## المخفف:

- المسطرين: النوع المقترح: نوع خاص.

## المخفف:

Ready to use.

جاهز للاستخدام.

# الجزيرة ورود Jazeera Worood

## Painting System:

- Apply one coat of “Jazeera Green Prime”.



نظام الطلاء:  
• طلاء طبقة واحدة من الأساس “الجزيرة جرين برايم”.

- Apply two coats of “Jazeera Green Putty”.



• طلاء طبقتين من المعجون “الجزيرة جرين بوتى”.

- Apply one or two coats of “Jazeera Deco Primer” using the same color of the topcoat.



• طلاء طبقة أو طبقتين من “الجزيرة ديكو برايمر” بنفس لون الطبقة النهائية.

- Apply two coats of “Jazeera Worood” diagonally and apply one coat by special recommended trowel in the same direction of the applied two coats to give the desired shape.



• طلاء طبقتين من “الجزيرة ورود” بشكل مائل ثم يتم طلاء طبقة واحدة بالمسطرين الخاص الموصى به في نفس اتجاه الطبقتين ليعطي الشكل المطلوب.

For free training on application of this product, please visit Jazeera Paints Academy or any of its sub-centers nearest to you.

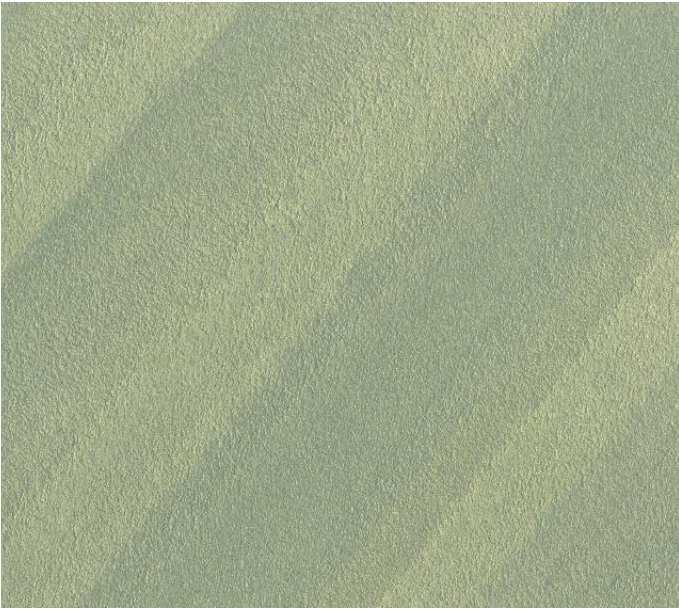
لتلقي التدريب المجاني على تطبيق هذا المنتج نرجو التكرم بزيارة أكاديمية دهانات الجزيرة أو أقرب مركز تدريب فرعي لها.

For more information, please refer to the product technical data sheet.

للمزيد من المعلومات يرجى مراجعة نشرة المواصفات الفنية للمنتج.

**Note:** Colors will vary according to the application method and tools.

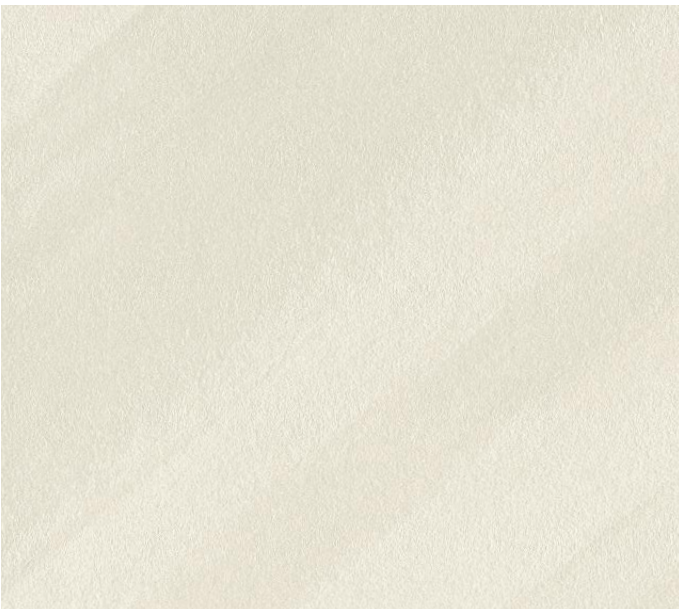
**ملاحظة:** تختلف الألوان باختلاف طريقة وأدوات التطبيق.



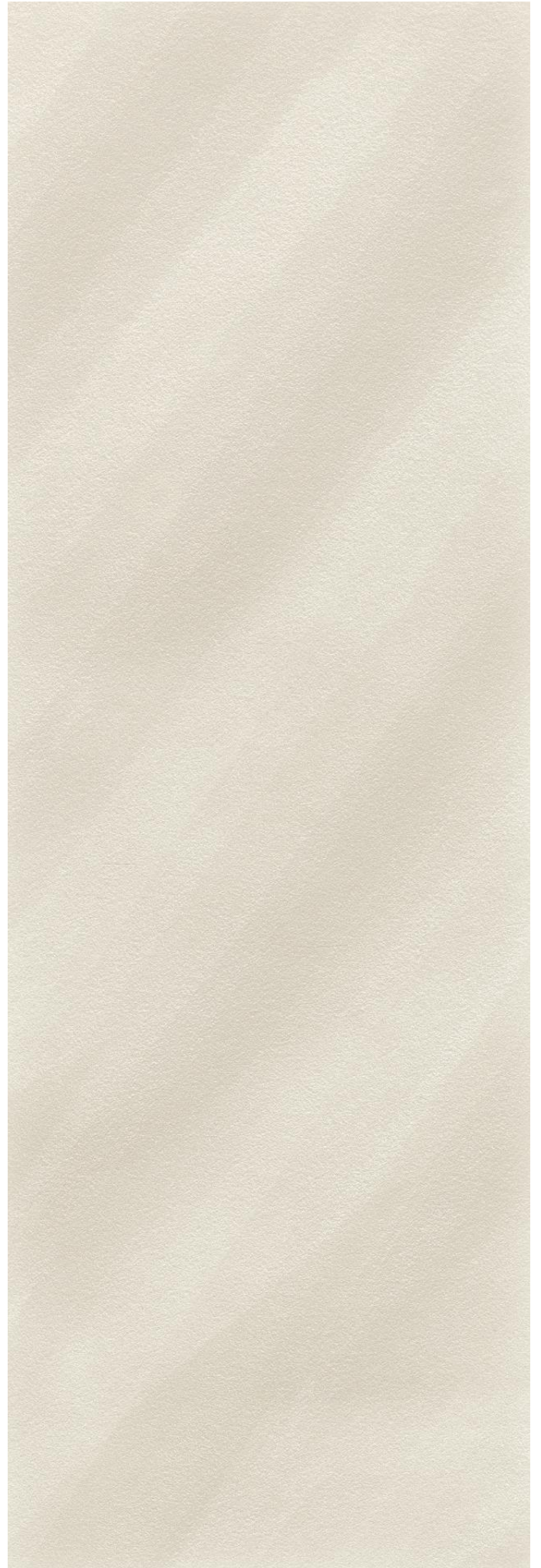
أستوما - Astoma



لافندر - Lavender

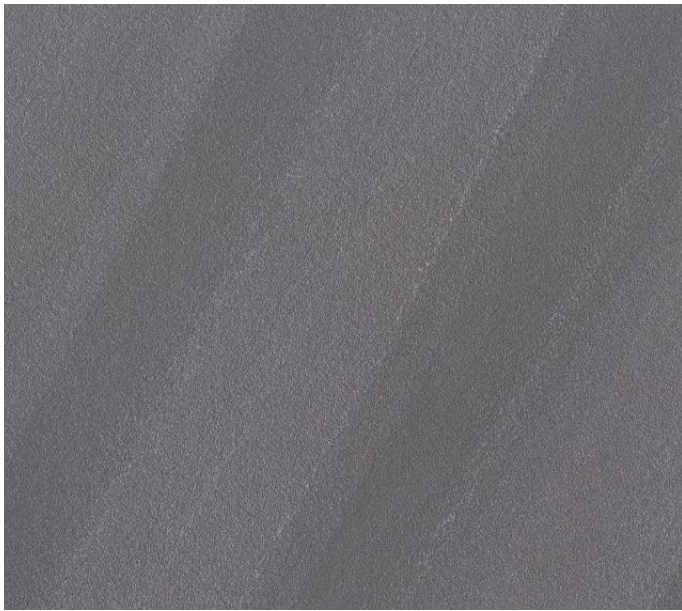


الياسمين - Al-Yasmeen



جديد - New

ميليا - Milia



**New - جدید**

Narmin - نارمین



**New - جدید**

Rivan - ریفان



Kamilia - کامیلیا



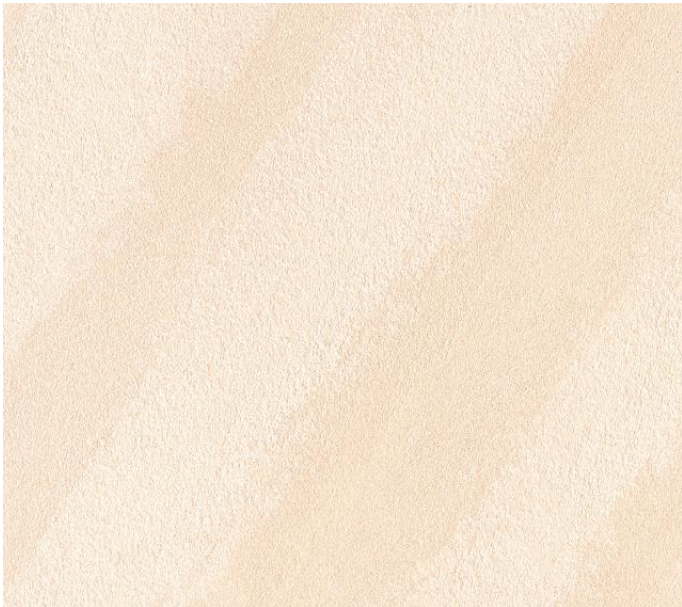
Foll - فل



Oqhwan - أقحوان



Jazania - جازانيا



**New** - جديد

Miram - ميرام



**New** - جديد

Bailsan - بيلسان



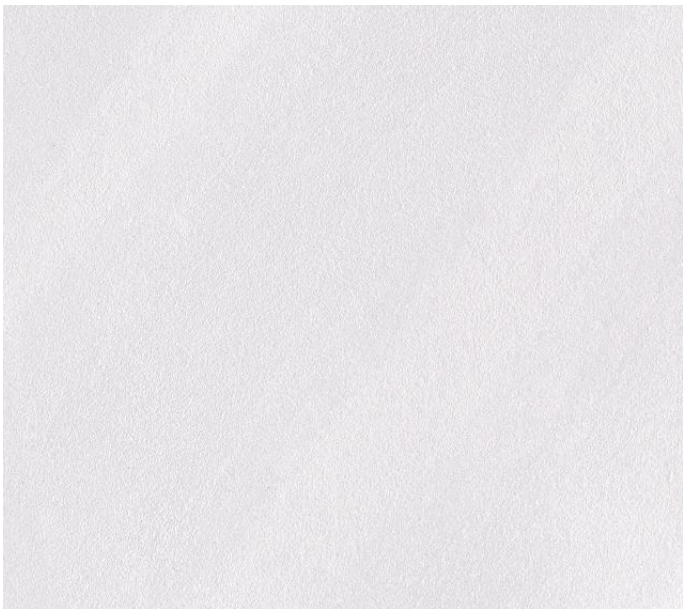
**New - جديد**

Carmin - كارمن



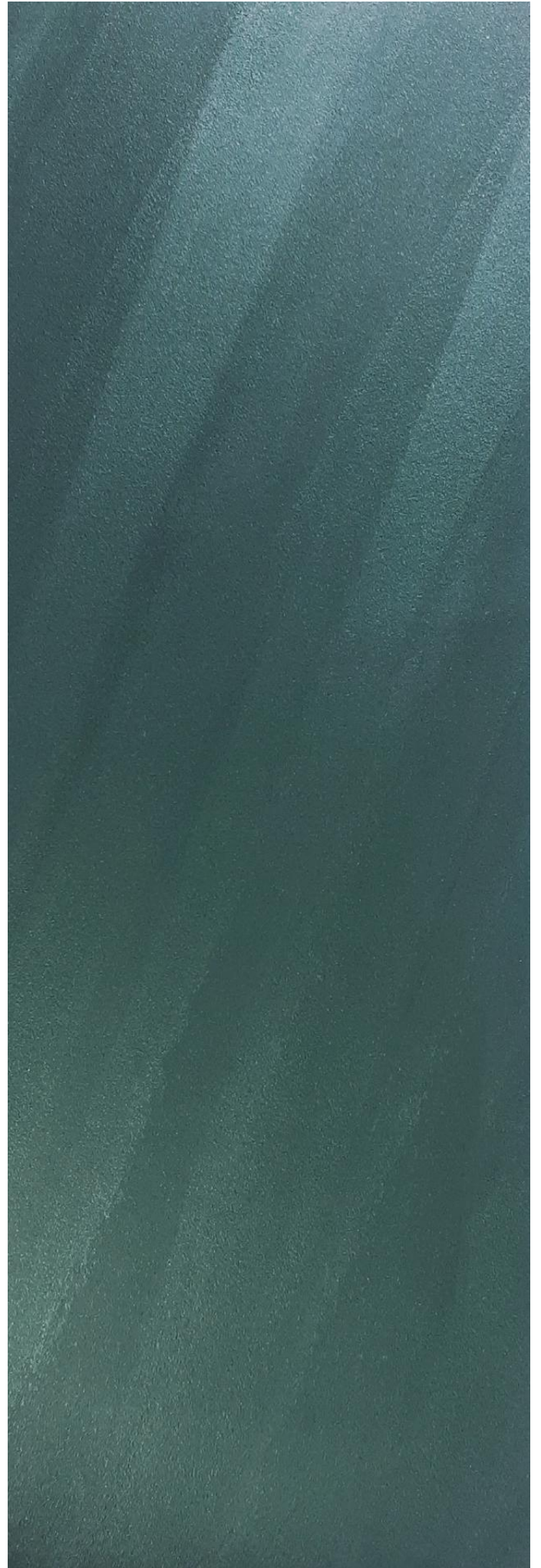
**New - جديد**

Casablanca - كازابلانكا



**New - جديد**

Sozy - سوزي



**New - جديد**

Margarine - مارجرين

Jazeera Factory for Paints Co.  
**Customer Care Center**

To call outside the Kingdom of Saudi Arabia  
**+966 92 0000 085**

To call inside the Kingdom of Saudi Arabia  
**92 0000 085**

✉ [info@jazeerapaints.com](mailto:info@jazeerapaints.com)

🌐 [www.jazeerapaints.com](http://www.jazeerapaints.com)

📱 [JPaintsKSA](#)