

دهانات الجزيرة
Jazeera Paints



الجزيرة فلكسي جارد Jazeera Flexiguard

عازل مائي تحت البلاط
Water-Proofing Coating Under Tiles



الجزيرة فلكسي جارد Jazeera Flexiguard

In the course of time, the resistance of most building materials is reduced due to exposure to moisture and water for long and frequent periods of time.

Failure to treat water leakage, causes serious structural damage such as corrosion of reinforced steel bar, weakness of the concrete load and its fragility, peeling of interior paints and weakness of gypsum surfaces inside buildings, Hence, Jazeera Paints sought in its advanced laboratories to develop “Jazeera Flexiguard” product to be the best waterproof insulation of its kind.

Description:

A high quality, two-component cementitious coating, flexible and elastomeric waterproof, formulated by modern and developed technology.

Recommended Use:

As a waterproofing on concrete, cement and block surfaces for the following places:

- Under tiles of:
 - 1- building roofs.
 - 2- floor and walls of bathrooms and kitchens.
- Top parts of structural foundations as basements.
- Agricultural docks.
- Protects the facades of buildings under marble, stone, cladding, etc.
- Facades that exposed to water such as balconies and terraces.

Characteristics:

- High resistance to water leakage.
- Excellent elongation and crack bridging.
- High resistance to efflorescence.
- High resistance to moisture and alkalinity.
- Excellent adhesion to surfaces.
- Protects concrete from positive and negative hydrostatic high pressure up to 1.5 bar.
- It can be applied up to 2mm thickness.
- Easy to apply.

بمرور الزمن تقلّ مقاومة معظم مواد البناء، جزاء تعرضها للرطوبة والماء لفترات زمنية طويلة ومتكررة، ويؤدي عدم معالجة حالات تسرب الماء إلى أضرار إنشائية جسيمة، مثل تآكل حديد التسليح، وضعف مقدار تحمّل الخرسانة وهشاشتها، وتقشر الدهانات الداخلية، وضعف الأسطح الجبسية داخل المباني.

من هنا سعت دهانات الجزيرة في مختبراتها المتقدمة لتطوير منتج “الجزيرة فلكسي جارد” ليكون العازل المائي الأفضل من نوعه دون منازع.

الوصف:

طلاء إسمنتي لعزل المياه، يتكون من مركبين، عالي الجودة والمرونة والاستطالة، مصنع بتقنية حديثة ومتطورة.

الاستخدام:

يستخدم لعزل الماء على أسطح الخرسانة واللياسة والبلوك في الأماكن التالية:

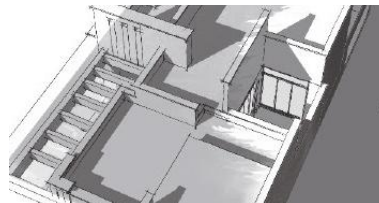
- تحت البلاط:
 - 1- لأسطح المباني.
 - 2- أرضيات وجدراّن الحمامات والمطابخ.
- الأجزاء العلوية من القواعد الإنشائية كأقبية المباني.
- أحواض الزراعة.
- يستخدم لحماية واجهات المباني تحت الرخام والحجر والكلادينج وغيرها.
- الواجهات المعرضة للمياه كالبلكونات والشرفات.

الخصائص:

- مقاومة عالية لتسرب المياه.
- خواص عالية في التمدد مع قدرة على تجسير وإخفاء التشققات.
- مقاومة عالية لظاهرة التملح.
- مقاومة عالية للرطوبة والقلوية.
- التصاقية ممتازة مع الأسطح.
- يحمي الخرسانة من الضغط الهيدروستاتيكي الموجب والسالب حتى 1,5 بار.
- يمكن تطبيقه حتى سماكة 2 مم.
- سهل التطبيق.



عازل للحمامات
Bathrooms Waterproofing



عازل للأسطح
Roofs Waterproofing

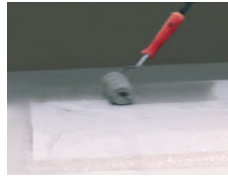
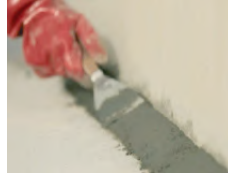


عازل للمطابخ
Kitchens Waterproofing



Application Guide:

- Repair the sharp corners by using “**Jazeera Rebond 100**” with a mixture of cement and sand, then apply at **45-degree** angle.
- Fill the cracks by using “**Jazeera Epoxy Filler**”.
- Apply “**Jazeera Flexiguard**” on the corners by using a brush and install fiberglass mesh on the corners and drainage holes.
- Apply “**Jazeera Flexiguard**” on the surface by using a roller (**Dekor Nardeen 1093**) and fix fiberglass mesh directly, then apply “**Jazeera Flexigurd**” over the fixed mesh.
- Re-apply “**Jazeera Flexiguard**” over the mesh for all area to achieve thickness up to **2mm**.



إرشادات التطبيق:

- معالجة الأركان الحادة باستخدام “**الجزيرة ريبوند ١٠٠**” مع خليط من الإسمنت والرمل وتطبيقه بزاوية **٤٥** درجة.
- تعبئة التشققات باستخدام “**الجزيرة إيبوكسي فيلر**”.
- تطبيق “**الجزيرة فلكسي جارد**” على الأركان باستخدام الفرشاة ووضع شبك الألياف الزجاجية على الأركان وفتحات تصريف المياه.
- تطبيق “**الجزيرة فلكسي جارد**” على السطح باستخدام الرول (**ديكور ناردين ١٠٩٣**)، وتثبيت شبك الألياف الزجاجية مباشرة، ثم تطبيق “**الجزيرة فلكسي جارد**” فوق الشبك المثبت.
- إعادة تطبيق “**الجزيرة فلكسي جارد**” فوق الشبك لكامل مساحة السطح بسماكة تصل إلى **٢** مم.

Application Instructions:

- Area more than **20m²**, for best results of insulation, needs to install fiberglass mesh of (**65g/m²**) weight.
- Overlapping between fiberglass meshes should be (**5-10cm**.)
- The mesh must be fully covered by “**Jazeera Flexiguard**”.
- Apply on a leveled surface to achieve a uniform thickness.

تعليمات الاستخدام:

- المساحة التي تزيد عن **٢٠** م^٢ تحتاج إلى وضع شبك من الألياف الزجاجية بوزن **٦٥** جرام/م^٢ لتحقيق أفضل نتائج للعزل.
- يجب المحافظة على مناطق التداخل بين شبك الألياف الزجاجية بحيث تكون مسافة التداخل من (**٥-١٠**) سم.
- يجب تغطية الشبك كاملاً بـ “**الجزيرة فلكسي جارد**”.
- يجب التطبيق على سطح مستو، وذلك لضمان الحصول على سماكة منتظمة .



Jazeera Factory for Paints Co.
Customer Care Center

To call outside the Kingdom of Saudi Arabia
+966 92 0000 085

To call inside the Kingdom of Saudi Arabia
92 0000 085

✉ info@jazeerapaints.com

🌐 www.jazeerapaints.com

📧 [JPaintsKSA](#)